

B LINE

Ефективність BWT для краси та чистоти Вашого басейна

ПОТУЖНИЙ, ЕФЕКТИВНИЙ, ЗРУЧНИЙ
ЛЕГКИЙ У ВИКОРИСТАННІ ТА
ОБСЛУГОВУВАННІ



*Досконалість
всередині*



ВК0019126_PA

ВАЖЛИВІ ВКАЗІВКИ ЩОДО БЕЗПЕКИ УВАЖНО ПРОЧИТАЙТЕ ТА ДОТРИМУЙТЕСЬ УСІХ РЕКОМЕНДАЦІЙ

УВАГА! Не підключайте джерело живлення до розетки та не вмикайте джерело живлення, якщо робот не повністю занурений у воду. Експлуатація робота без води негайно спричинить серйозні пошкодження та призведе до втрати гарантії.

Залиште робот в басейні протягом 15-20 хвилин після закінчення циклу прибирання. Це дозволить моторам адекватно охолонути. Не залишайте робот у басейні весь час. Завжди вимикайте джерело живлення та від'єднуйте його з розетки, перш ніж виймати робот із басейну.

УВАГА! Робот не можна використовувати, коли у воді знаходяться люди. Для використання лише в басейнах!



ЗАХОДИ БЕЗПЕКИ

Робот має живитися через пристрій залишкового струму з номінальним залишковим робочим струмом не більше 30 мА

Підключення до гілки ланцюга повинно відповідати місцевим та національним правилам виконання електропроводки.

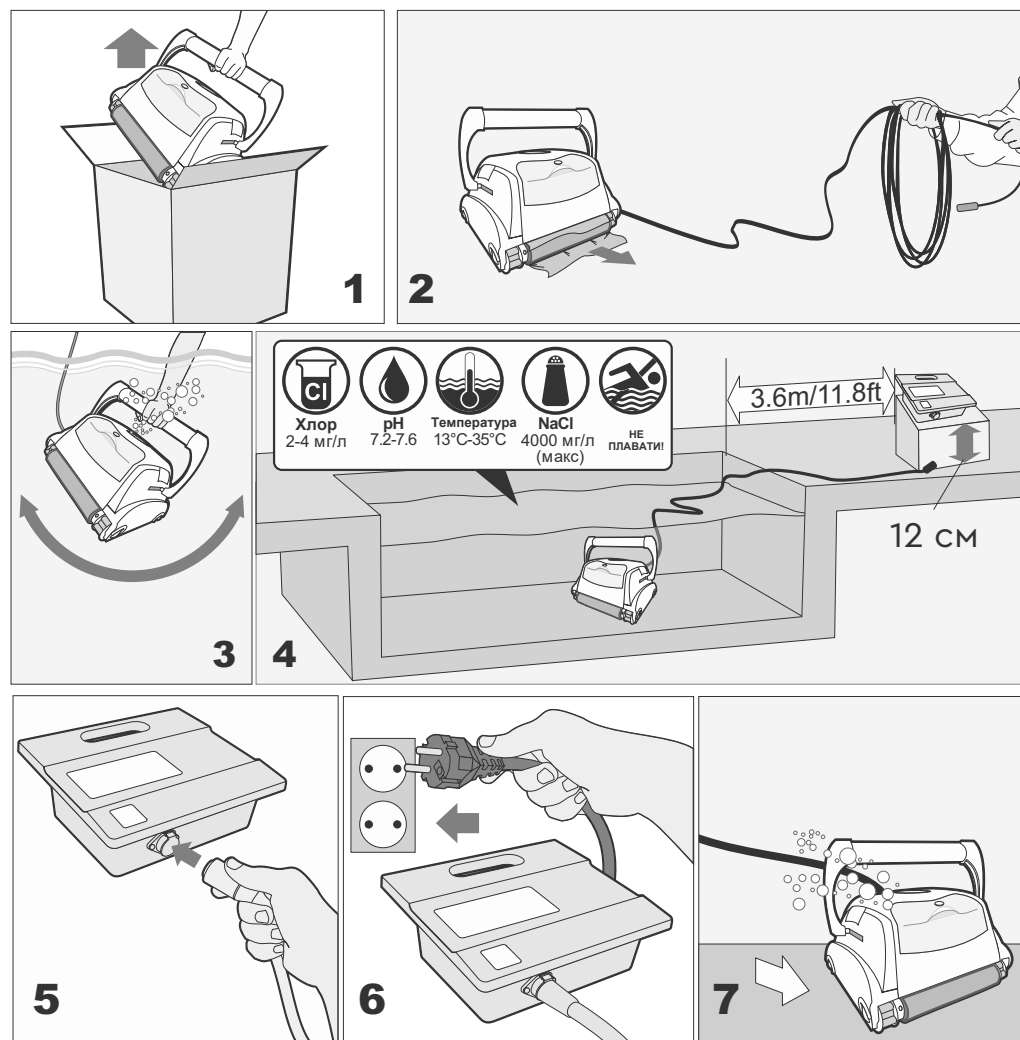
- Неправильне поводження з пристроєм може призвести до витoku мастильних матеріалів.

- Якщо шнур живлення пошкоджений, його слід замінити спеціальним шнуром або вузлом, доступним у виробника або його сервісного агента.

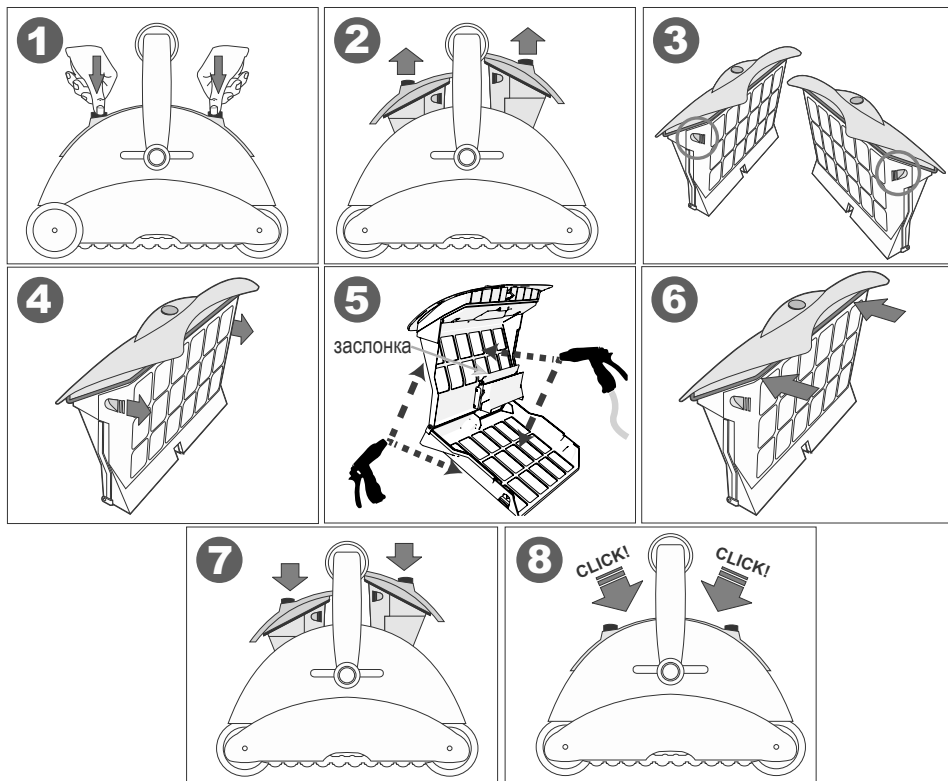
Цей прилад може використовуватися дітьми віком від 8 років і вище зі зниженими фізичними, сенсорними або розумовими можливостями або відсутністю досвіду та знань, якщо їм було надано нагляд чи інструкцію щодо використання приладу безпечним способом та роз'яснено небезпеку, яка пов'язана з ним. Діти не повинні грати з приладом. Прибирання та обслуговування користувачів не повинні здійснюватися дітьми без нагляду.
ПОПЕРЕДЖЕННЯ: для захисту електричної розетки та запобігання можливого ураження електричним струмом необхідно встановити переривник струму замикання на землю (GFCI-USA) або пристрій залишкового струму (RCD-EUROPE).

ЗБЕРЕЖІТЬ ЦІ ІНСТРУКЦІЇ!

Швидкий запуск



Очищення фільтрів



Цей робот-пилосос можна використовувати лише разом із комплектним блоком живлення.

Тип блоку живлення AQ11070W100 або AQ21071W100.

Завжди використовуйте виключно оригінальні компоненти та запчастини!