

## SoluTECH CONDENSATES +

Нейтралізація кислих конденсатів водогрійних котлів



- Забезпечує рН конденсатів, прийнятний для скидання до каналізації.
- Може застосовуватися для будь-яких газових котлів та котлів на нафтопродуктах.
- Для котлів до 200 кВт.
- Запобігає потраплянню кислих стоків до навколишнього середовища.

### Принцип дії

Принцип конденсації базується на відновленні тепла, котре міститься у димових газах. Повертаючи це тепло в воду для нагрівання, димові гази охолоджуються та конденсуються в рідкій формі, утворюючи конденсат. Їх середовище досить кисле (рН від 2,5 до 5 в залежності від типу палива).

Обладнання SoluTECH Condensate+ містить нейтралізатор, який підвищує рН конденсату, перш ніж він скидається до каналізації.



**Екологічно:** конденсати містять кислоти. Нейтралізуючи їх, ви захищаєте довкілля.

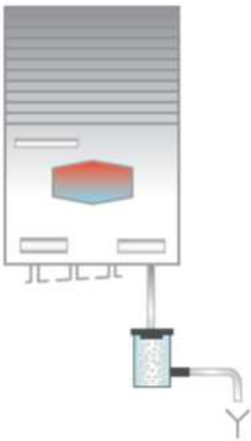
### Основні характеристики

- Універсальна модель для котлів до 200 кВт.
- Зручне встановлення (на підлозі або на стіні).
- Тривалий термін придатності нейтралізатора (від 6 до 12 місяців).
- Захист від надмірного потоку.
- Зручна заміна.

### Технічні параметри

		SoluTECH CONDENSATES +
Максимальний протік	л/год	60
Мін/макс температура	°C	5/50
Потужність котла	кВт	до 200
Діаметр приєднань	мм	від 8 до 30
Вага наповнювача (приблизно)	кг	2
Робоча вага (приблизно)	кг	4,5
Артикул		C0011716

### Рекомендації щодо встановлення



Блок нейтралізації просто та швидко встановлюється разом із дренажною системою. Він включає:

- 1 пакет нейтралізатора (2 кг)
- 120 см of трубки
- 1 комплект кріплення до стіни



### Обслуговування

Заміну потрібно проводити мінімум 1 раз на рік.

Аби переконатись, що нейтралізація проходить правильно, перевірте, чи всередині є завантаження (білі гранули), або рН стоків на виході (якщо нижче 6,5, потрібно замінити завантаження).

Зокрема, промивання гранул може також сприяти збільшенню терміну служби та ефективності роботи нейтралізуючого завантаження.